

ANTE CUALQUIER
DUDA CONSULTE
A SU MÉDICO
O CENTRO DE SALUD
MÁS CERCANO

Servicio de Medicina Transfusional SOLCA Guayaquil
Avenida Pedro Menéndez Gilbert, Cda. Alarazana
Teléfonos: 3718300 - 3718700 ext. 2596-2543-2421
Email: medicos_bco_sangre@solca.med.ec
Redes: @SolcaEcuador

EL CÁNCER ES CURABLE,
SI SE DIAGNOSTICA
A TIEMPO.



CON EL SOL
NO SE JUEGA,
¡PROTEGE TU PIEL!



CRITERIOS PARA EXTIRPAR UN LUNAR

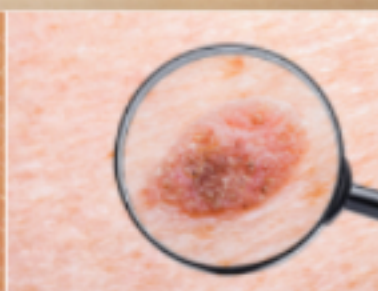
Criterios para extirpar un lunar:

- Asimetría
- Bordes irregulares
- Cambios en la coloración
- Diámetro mayor o menor a 6 mm y que cumpla los criterios anteriores.

Si cumplen los 4 criterios deben ser extirpados.



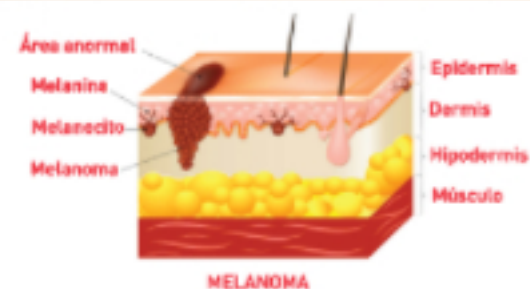
MELANOMA (lunar maligno)



CARCINOMA BASOCELULAR
(producido por el sol)

RECOMENDACIONES

- ▶ Protegerse del sol desde las 10h00 a las 16h00*
- ▶ Usar protector solar (niños y adultos) media hora antes de salir a la calle o playa en zonas descubiertas, incluido orejas en personas de piel blanca o morena.
- ▶ Consulte a su médico si aparece una herida (úlcera) que no cicatriza en la cara o cuerpo, así como también la aparición de un lunar o el cambio de apariencia de un lunar de nacimiento.



**PROTEGERSE DEL SOL
10H00 - 16H00**